



Architect of an Open World™

BULL conseil en infrastructures / BULL Advisory Services

Frédéric LECONTE

Brest, 2010

Powered by:

LIBERATE IT



BULL Advisory Services: Créateur de Valeur

BULL Advisory Services :

- Une entité et une équipe nées du partenariat exclusif entre **BULL** et **Glasshouse** :
Leader mondial du conseil en infrastructures (CA :150 M\$)
- Constituée d'experts en matière de **gestion des systèmes d'informations** et **d'architectures techniques**
- qui s'appuient sur des **méthodologies éprouvées** et des **outils spécialisés**
 - dans le cadre de **missions de conseil à forte valeur ajoutée**
 - et ceci dans tout le **cycle de vie des services et des projets**
 - **Au service de l'informatique et des métiers de nos clients**

Ce qui fait l'unicité de Bull :

< = **CONSEIL – ARCHITECTE – INTEGRATEUR – MAINTENEUR – RECURRENENTS** = >

ENGAGEMENTS DE TYPE ;

RESULTATS , PERFORMANCE, DISPONIBILITE, COUTS, DELAIS



Les services d'infrastructures & AS

Conseil



Collectes - analyses
Services attendus - rendus
Justifications
Process
Spécifications

Implémentation



Conception
Intégration
Mise en œuvre

Maintien Performance et continuité



Bilans périodiques
Capacités – performance
Exploitation
Couts
Changements

Projet

Nos compétences => + de 400 experts FR !

Conseil & Audits

Optimisation des data center

- Niveaux de services
- Maitrise des coûts
- Maitrise des risques

X 25 PRA
x 12 Sécurité

X 150 GH
ITIL, Iso 2000
ISO 27000x

/Ebios/ Méhari
GLASSHOUSE

Solutions de Stockage et de sauvegarde

Expertise

- Avant-vente & Technique
- Architecture
- Conduite des projets

x120 Experts
Certifiés



Solutions Data Center

Expertise

- Avant-vente & Technique
- Architecture
- Conduite des projets

x108 Experts
Certifiés



Infrastructure IP Sécurisée

- Concevoir, Migrer, déployer, optimiser, gérer et exploiter les infrastructures réseau

x60 Experts
Certifiés



Solution Center

échirolle



Service Desk

Point d'entrée unique
Gestion d'incident
et gestion Contract



Support
sur site
24x7



HA Center

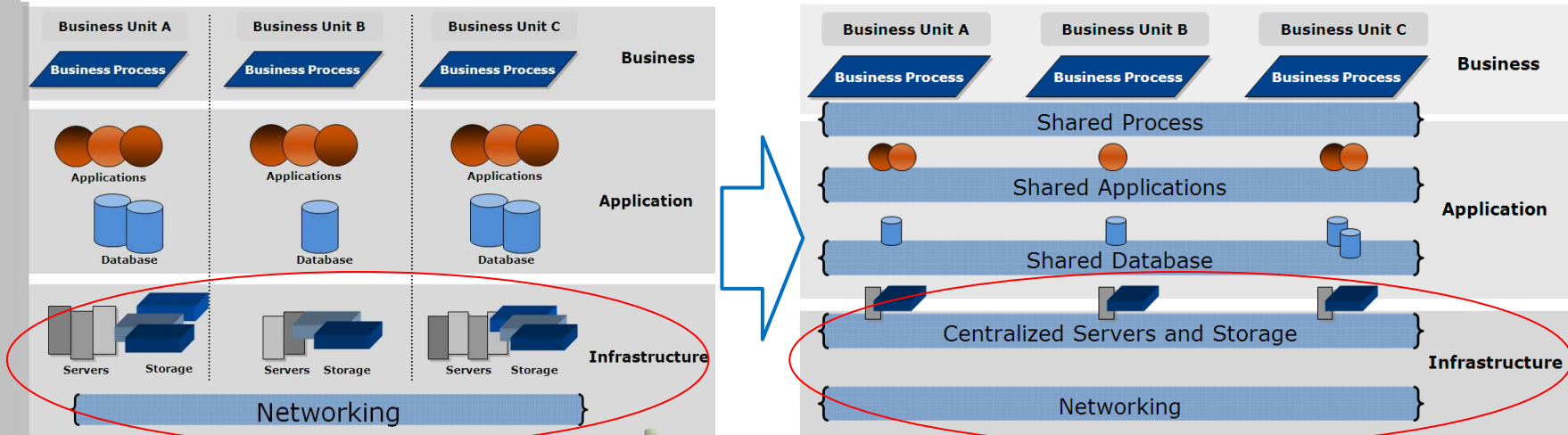
support Pro-actif
& télésurveillance



ADVISORY SERVICES
OFFRE

INTRODUCTION

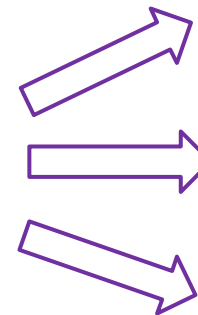
Proposition de transformation progressive basée sur le modèle ITSM



Centre
de coûts



Centre
de profits



SLA

ATR

Coûts

Fournisseur
De
Services



Un fournisseur de services d'infrastructure mature devrait...

Fourniture de services d'infrastructure :

- Offrir des services clairement définis et mesurables répondant à des besoins métiers et non à des contraintes d'infrastructures.
- Avoir mis en place les procédures et les politiques nécessaires et suffisantes pour atteindre les niveaux de service attendus.
- Etre capable de mesurer quotidiennement la couverture des niveaux de service.

Provisionnement et sélection des services à fournir :

- Etre capable de relier directement les services fournis uniquement aux besoins des applications et des métiers sans contraintes d'infrastructures.
- Capter les besoins en demande de service à chaque étape des cycles de vie des projets.

Gestion Financière :

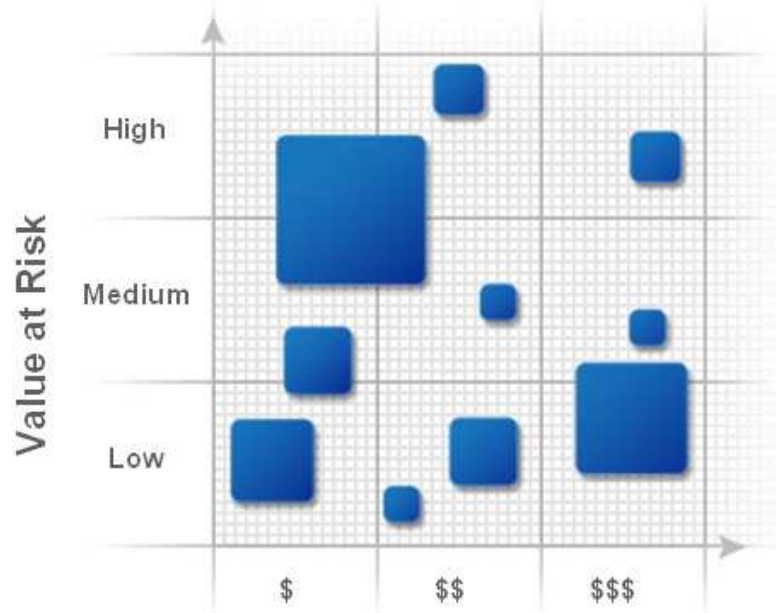
- Comprendre et gérer les coûts de chaque composant nécessaire à la fourniture du service.
- Avoir la capacité de modéliser les impacts financiers créés par des changements liés aux infrastructures, au personnel ou aux procédures.
- Avoir la possibilité de reporter ou d'anticiper des coûts liés à l'utilisation capacitive des infrastructures.

Gestion des capacités :

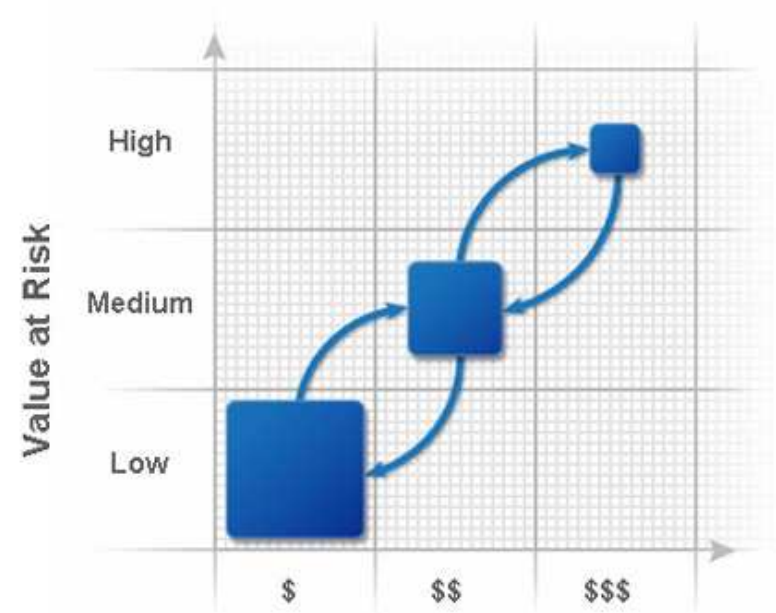
- Avoir une vision temps réel et précise des capacités disponibles et de la manière de les utiliser, quelque soit les technologies, les sites, ect..
- Avoir une vision et une compréhension détaillée des croissances et des futures demandes.
- Avoir la capacité de planifier le déploiement d'infrastructures efficaces nécessaires et suffisantes pour répondre aux besoin de (de) croissance et aux nouvelles demandes.

ITSM: Aligner les coûts et les enjeux avec outils industrialisés...

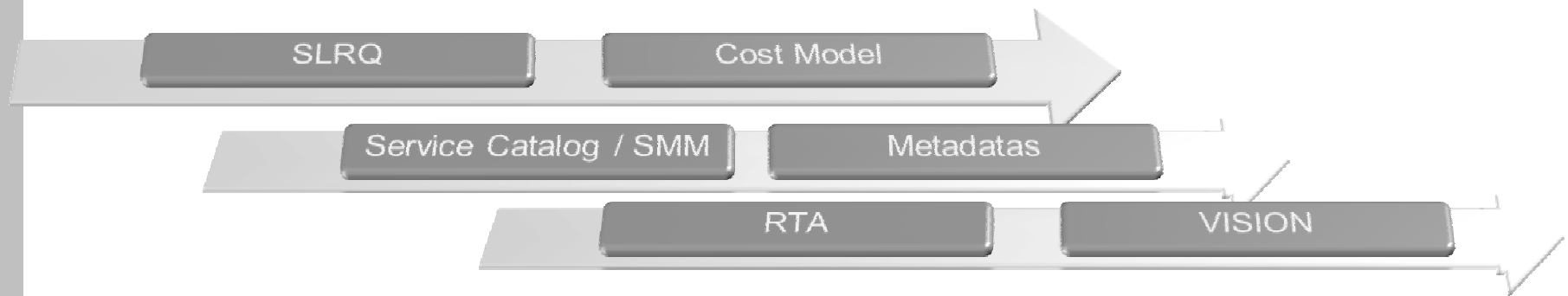
Mettre **les €**(TCO) en face des éléments qui ont de **la valeur** pour le business de l'entreprise



Total Cost of Ownership (TCO)



Total Cost of Ownership (TCO)



Ce que nous faisons pour nos clients ...

- Gérer les **coûts**

- Optimiser le retour sur investissement de l'infrastructure existante
- Des charges d'exploitation cohérentes par rapport aux investissements
- Améliorer la gestion de la demande pour des prévisions plus fiables
- Justifications financières d'évolutions technologiques
- MeO de systèmes de refacturation de services

=> Savoir-faire unique et rapide Cost Avoidance, Cost cutting, ROI.

- Modérer les **risques**

- Risques liés à l'exploitation : documentation, procédures, humains.
- Niveaux de Service attendus au sein d'une PSI.
- Protection des données indépendamment de leur emplacement

=> Création d'une architecture technique de référence nécessaire et suffisante pour tenir les SLA attendus.

- Augmenter la **visibilité**

- Surveiller et rapporter les opérations pour une meilleure gestion quotidienne
- Prendre des décisions éclairées pour améliorer et optimiser les environnements
- Mesurer et comprendre les consommations d'unités d'œuvre.

=> Outillage unique pour capacity and performance managment.

- Améliorer les **niveaux de service**

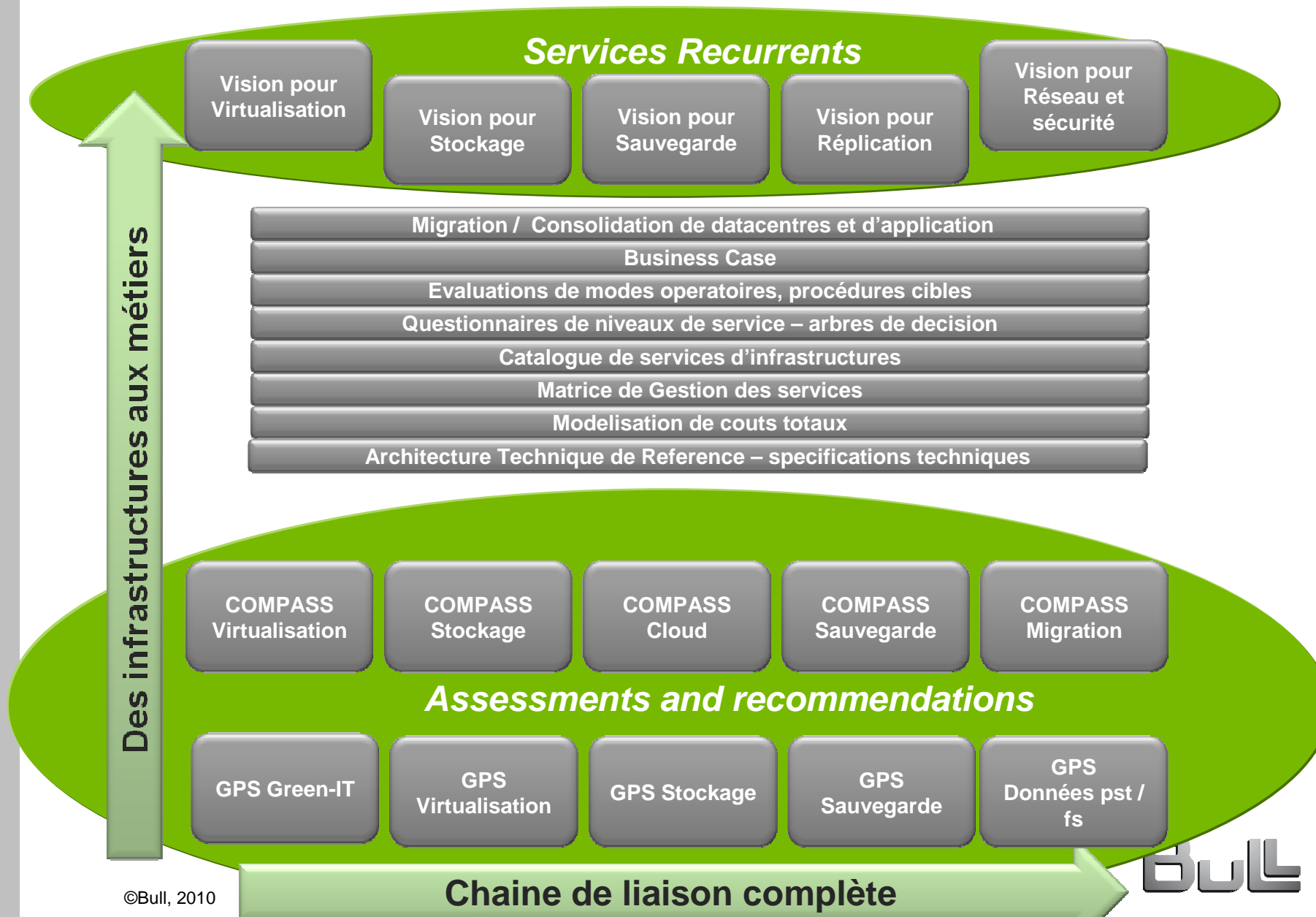
- Comprendre et formaliser les SLA & contrats de service attendus / nécessaires.
- Création et formalisation de catalogue de services.
- Mesurer la capacité des infrastructures hétérogènes existantes à tenir les SLA et SC.

=> Aligner l'infrastructure avec les besoins métier

*Bull transforme les infrastructures Datacentre
en services d'infrastructures partagées.*



Portfolio de l'offre





ADVISORY SERVICES
METHODOLOGIES

Comment ?

Selon la maturité, la compréhension et les objectifs de l'organisation

**Analyse de Maturité
Technique & ITSM**
(Bilan de Santé
/ Evaluation)

Séances de travail

Collecte Physique
automatisée et fine

ANALYSE

Remediation
Recommandations

Roadmaps
d'améliorations
priorisées

Modernisation
(Renforcement
de la technologie
/ Renouvellement)

Séances de Travail

Collecte Physique
automatisée et fine

SLRQ /
Service Catalogue /
RTA

Justification

Business
Case optionnel

**Choix
Technologique**
(Sélection
fournisseur /
Analyse
décisionnelle)

Séances de Travail

Collecte Physique
automatisée et fine

SLRQ /
Service Catalogue /
RTA

Critères de sélection /
Gestion de la
selection des
fournisseurs

Business
Case optionnel

Accélérer
(Conception
et déploiement)

Séances de travail

Collecte Physique
automatisée et fine

Conception et
définition des
procédures

Implementation

Suivi / Formation
/ Documentation

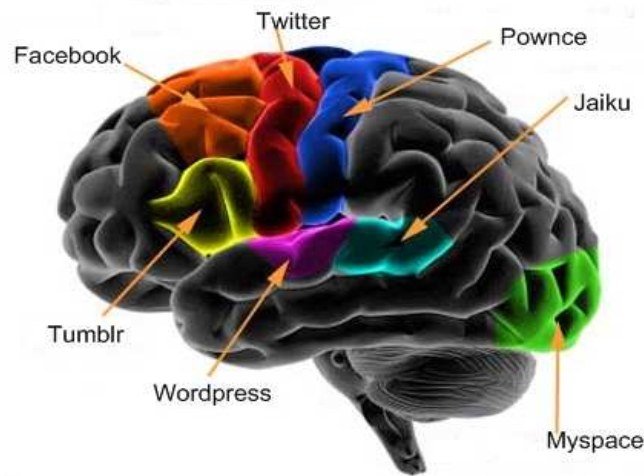
**Services
Managés**

VISION Services Managés

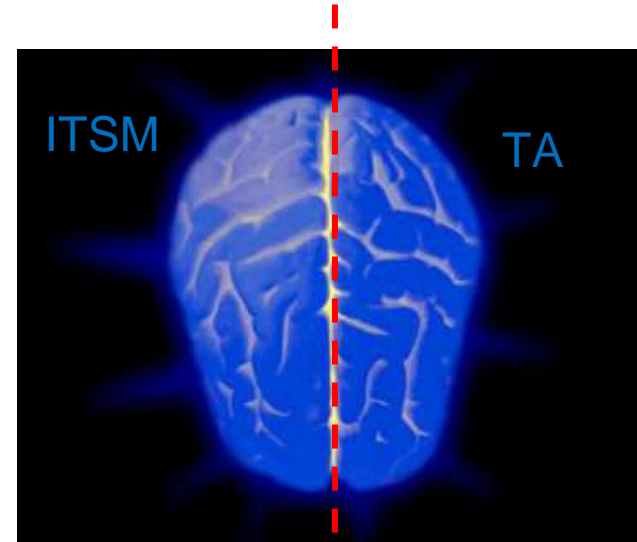
BULL VISION

Des hommes dédiés...

- ✓ Pour relever le challenge de la complexité
- ✓ Pour maîtriser les risques
- ✓ Pour capitaliser sur l'expérience
- ✓ Pour utiliser les outils et analyser
- ✓ Pour effectuer des missions ponctuelles et récurrentes



Consultant moderne



Consultant AS

Les outils de collecte technique

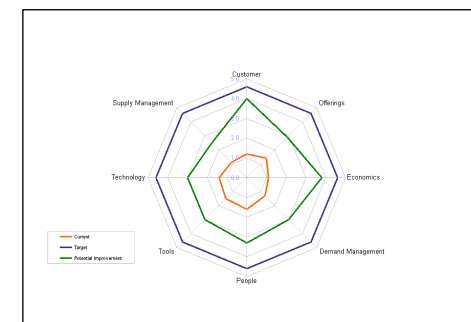
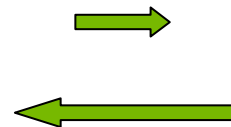
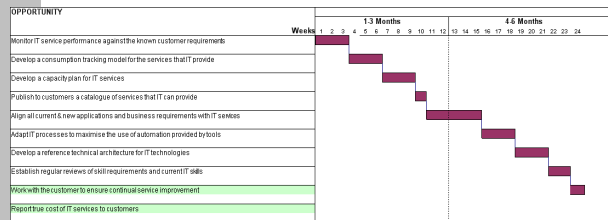
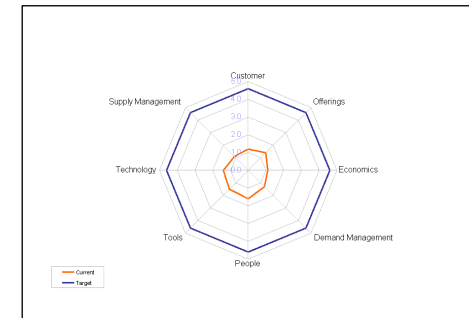
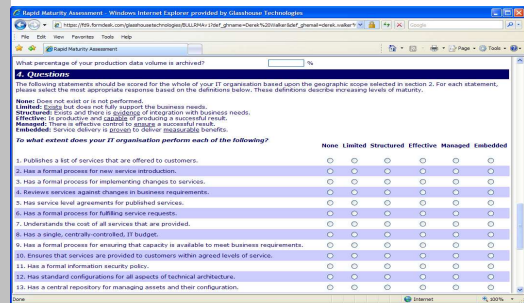
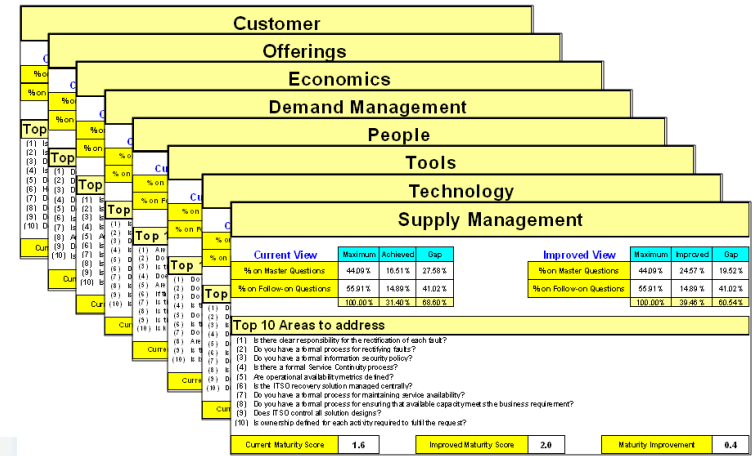
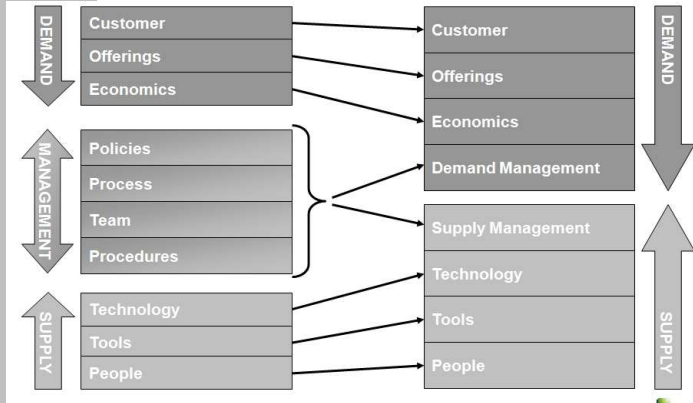
SRA
PRISM
SCRIPTS
PROFILER
Capacity Analyser
Healthchecker
Powerreconn
Vendor tools
PSTfinders
FSA



Vision
Virtualisation
Stockage
Sauvegarde
Replication
Sécurité
Réseau
-
Vendor tools
...

- ...
- Aller vite et profondément sur la collecte d'informations techniques : diagnostiquer, comprendre
- La valeur ajoutée est l'analyse des données collectées
- Avoir une vision consolidée permanente des différents environnements
- Mesurer les respects des SLA
- Optimiser continuellement l'utilisation capacitive
- Effectuer des tendances
- Système de refacturation

Les outils de collecte métiers



Livrables – AS

Tactique

Mission conseil

Stratégie

Target Operating Model + Vision

- Reclamation
- Médication
- Justification
- découverte des coûts
- => Quick wins

Propriétaires des applications
Métiers

SLRQ

Arbres de décision

Catalogue services

Matrice de Gestion

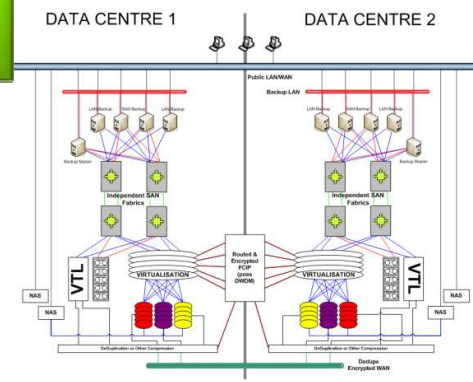
Architecture Technique de référence

Service Management Matrix for Storage

(Please note that the attributes and values detailed below refer specifically to storage and not the service supply chain as a whole)

Service Level Attributes	Primary Storage Service Levels			Silver			Bronze		
	Replicated	Standard	Standard	Replicated	Standard	Standard	Replicated	Standard	Standard
Data Corruption RPO (Primary)	< 1 hour	< 2 hours	< 2 hours	< 10 hours	< 10 hours	< 24 hours	< 24 hours	< 24 hours	< 24 hours
Data Corruption RTO (Primary)	< 5 mins	n/a	n/a	< 5 mins	n/a	n/a	< 5 mins	n/a	n/a
File Failure RPO	< 1 minute	n/a	n/a	< 1 minute	n/a	n/a	< 1 minute	n/a	n/a
Availability	99.999%	99.999%	99.999%	99.997%	99.997%	99.997%	99.997%	99.997%	99.997%
Performance	Very Good	Good	Very Good	Good	Good	Good	Good	Good	Good
File System Support	Yes	Yes	Yes	Yes	Yes	Yes	Yes	Yes	Yes
Data Corruption RPO (P/NAS)	< 24 hours	< 24 hours	< 24 hours	< 24 hours	< 24 hours	< 48 hours	< 24 hours	< 24 hours	< 24 hours
Data Corruption RTO (P/NAS)	< 4 hours	< 4 hours	< 4 hours	< 4 hours	< 4 hours	< 24 hours	< 4 hours	< 4 hours	< 4 hours
Raw Cost/GB/Year	\$1.91	\$1.91	\$1.91	\$3.15	\$3.15	\$3.15	\$3.15	\$3.15	\$3.15
Configured Cost/GB/Year	\$69.14	\$63.41	\$34.55	\$31.72	\$25.10	\$12.55	\$10.46	\$10.46	\$10.46

Modélisation de coûts et Refacturation



Conclusion

- Au travers de BULL Advisory Services, nous vous aidons de manière adaptée à vos besoins spécifiques à :
 - La Maîtrise des coûts
 - L'Amélioration de la qualité de service rendue et perçue (vers les clients internes ou externes)
 - La Réduction de votre exposition aux risques

COORDONNEES

Frédéric LECONTE

Tel.: 06 89 87 34 82

frederic.leconte@bull.net



Architect of an Open World™

LIBERATE IT

©Bull, 2010

