

## Sauvegarde et restauration en environnement VMware

### Démonstration de sauvegarde et restauration de machines virtuelles, de fichiers, d'applications, adaptées aux infrastructures VMware

La mise en place d'un environnement VMware nécessite d'adapter les pratiques de sauvegarde. En effet, un système de sauvegarde conçu pour un serveur physique et son applicatif n'est pas nécessairement efficace dans une infrastructure où s'accumulent des machines virtuelles.

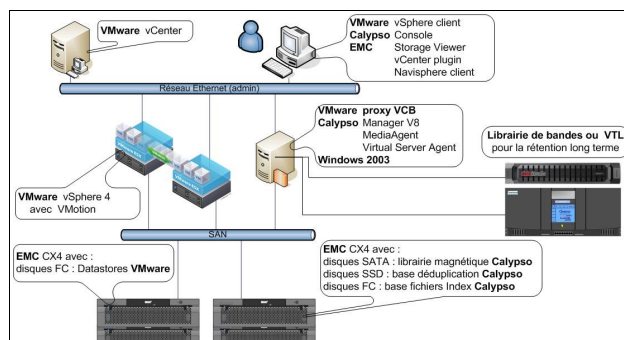
Afin d'expliquer comment tirer le meilleur parti d'un environnement VMware, le séminaire aborde plusieurs méthodes de sauvegarde et de restauration. Il permet d'analyser comment elles peuvent s'intégrer aux différents niveaux de services, et quels sont leurs impacts sur les coûts et la gestion des risques.

#### Les thèmes abordés

- Problématiques de sauvegarde et de restauration des données dans une infrastructure VMware,
- Différentes solutions de sauvegarde et de protection des données dans une infrastructure VMware,
- Définition de l'architecture de la solution, impact sur la sauvegarde de la fonction VMotion de VMware,
- Adéquation entre les baies de stockage EMC CLARiiON et l'infrastructure VMware : robustesse et facilités d'administration,
- Intérêt d'utiliser la technologie de déduplication pour les sauvegardes en environnement VMware,
- Démonstration avec la solution Bull StoreWay Calypso : sauvegarde et restauration granulaire.

#### Les bénéfices de l'architecture démontrée

- Une parfaite intégration du stockage EMC CLARiiON dans l'infrastructure VMware,
- Une solution de sauvegarde et restauration valable pour les environnements de serveurs virtuels mais aussi pour les serveurs physiques,
- Un contrôle de la croissance du volume de données à sauvegarder et du trafic réseau grâce à la déduplication, la compression et la sauvegarde en mode bloc incrémental,
- Un mode de licence simple et une administration facilitée grâce à la découverte et prise en compte automatique de nouvelles machines virtuelles à sauvegarder,
- Un choix granulaire de solutions de restauration, incluant les applications avec des besoins de sauvegardes consistantes.



Durée : 3h00	Lieu :
Démo : 1h30	Bull Grenoble
	ou à distance
Audience: DSI, architectes, responsables stockage & applicatifs, administrateurs de stockage, chefs de projets, consultants	
Mots clés : EMC Clariion, sauvegarde, restauration, VMware, Calypso, ESX, VC, vSphere	

Demonstration Brief

# Bull StoreWay EMC Solution Center

Bull StoreWay EMC Solution Center adresse les problématiques majeures des responsables informatiques en matière de stockage. Il vous propose des démonstrations en environnement réel, basées sur les dernières technologies du marché.

## Infrastructure technique

### Site principal – 143 To :

- 3 serveurs Bull NovaScale R460 sous VMware ESX, VMS Windows 2003 32 et 64 bits
- 1 Virtual Center, serveur NovaScale
- 1 serveur Bull Escala PL260, AIX 6.1 et PowerVM, 1 station HMC
- 1 Symmetrix V-Max, 37 To, FC/SATA
- 1 CLARiiON CX4-240, connexions iSCSI et FC, 28 To FC / SATA, 5 EFD
- 1 Celerra NS-20F, connexions iSCSI/ CIFS/NFS, 24 To de disques FC
- 1 Centera 4 nœuds, 12 To de disques SATA, connexion Ethernet, 1 CUA
- 4 switchs Ethernet Cisco 24 ports, 1 switch FC Brocade 24 ports
- 1 VTL DL3D 3000, 42 To
- 2 appliances RecoverPoint

### Site de secours – 42 To :

- 1 serveur Bull NovaScale R460 sous VMware ESX et VMS Windows 2003 32 et 64 bits
- 1 Virtual Center, serveur NovaScale
- 1 serveur Bull Escala PL260, AIX 6.1 et PowerVM
- 1 CLARiiON CX4-120, connexions iSCSI et FC, avec 26 To de disques FC/SATA
- 1 Celerra NS-20F, connexions iSCSI/ CIFS/NFS avec 21 To mixtes FC et SATA
- 2 switchs Ethernet Cisco 24 ports , 1 switch Brocade FC 24 ports
- 2 appliances RecoverPoint

## Les missions de Bull StoreWay EMC Solution Center

Son équipe d'experts est à votre disposition pour vous aider à :

- Comprendre les dernières tendances et anticiper l'évolution des nouvelles technologies de stockage,
- Réussir vos nouvelles implémentations et augmenter votre productivité.
- Evaluer les coûts d'acquisition et d'exploitation,
- Concilier vos exigences métier et les contraintes légales en termes de gestion de données,
- Analyser les bonnes pratiques pour configurer et administrer ces environnements de stockage.

## Un éventail complet de prestations

Bull StoreWay EMC Solution Center propose par exemple :

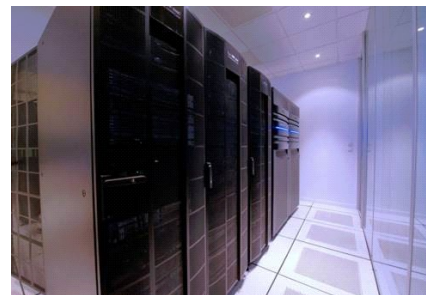
- **Un programme de séminaires**, ouverts à tous et répondant à des problématiques majeures telles que stockage, virtualisation, PRA, sauvegarde, archivage, ... Ils sont organisés à Grenoble ou à distance,
- **Des séminaires personnalisés**, pour lesquels il vous suffit de contacter votre ingénieur commercial,
- **Des ateliers d'architecture**, ateliers pratiques sur les dernières technologies et les fonctionnalités de pointe.

## Bull StoreWay – Intégrateur de solutions de stockage.

En tant qu'intégrateur de solutions de stockage, Bull offre une gamme complète de services : conseil, déploiement et support, couvrant ainsi tous les aspects de la gestion des données.

Bull travaille en étroite partenariat avec les leaders de l'industrie du stockage, dont il déploie et distribue les offres. Reconnu partenaire ASN d'EMC (Authorized Services Network, réseau de services agréé), Bull StoreWay dispose de plus de 400 techniciens de support certifiés EMC.

C'est ainsi que Bull StoreWay est en mesure d'assurer la conception, la fourniture et le support de solutions adaptées à vos besoins.



Pour tout renseignement ou réservation, veuillez contacter : [storeway\\_contact@marketing.bull.net](mailto:storeway_contact@marketing.bull.net)

Pour de plus amples informations et l'actualité du Solution Center, consultez : [www.storewaysolutioncenter.com](http://www.storewaysolutioncenter.com)