



## Protection continue et PRA avec EMC RecoverPoint

Démonstration de réplication des données sur site local ou site de secours distant, entre des systèmes de stockages hétérogènes, et des serveurs Escala virtualisés

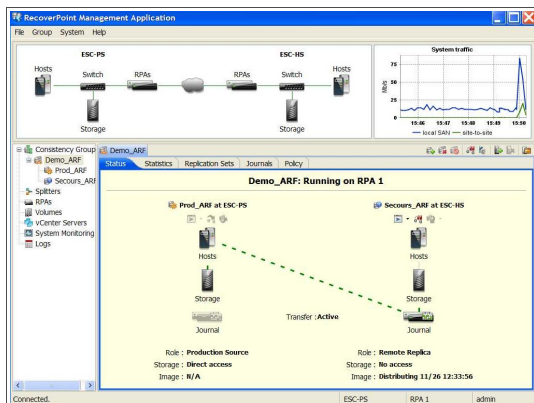
EMC RecoverPoint offre une solution unifiée de réplication à distance (CRR) et de protection continue des données en local (CDP) assurant une restauration des données à n'importe quel point dans le temps. RecoverPoint prend en charge des réseaux IP et des fabriques SAN, des plateformes de stockage hétérogènes et des serveurs physiques ou virtualisés. La gestion optimisée du réseau, les modes synchrones et asynchrones et la réduction des données permettent des RPOs très faibles, quelque soit le débit, la latence et la qualité des réseaux utilisés. EMC RecoverPoint améliore les niveaux de services et réduit les coûts de réplication vers des sites de secours.

### Les thèmes abordés

- Enjeux et challenges de la continuité d'activité,
- Architecture de la solution de PRA et protection locale,
- Présentation du produit EMC RecoverPoint,
- Construction d'une réplication entre baies EMC Symmetrix et CX,
- Gestion du réseau vers le site de secours (compression, latence, débit alloué),
- Restauration de données à n'importe quel point dans le temps,
- Reprise sur sinistre (fail over) et retour à l'état initial après sinistre (fail back).

### Les bénéfices de l'architecture démontrée

- Implémentation d'une solution unifiée de protection et/ou réplication des données indépendante de vos baies de stockage,
- Minimisation des investissements en permettant la réutilisation des infrastructures SAN et WAN disponibles, et des systèmes de stockage existants,
- Facteur de réduction du volume des données de 10:1, permettant d'utiliser les lignes à faible débit et de réduire les coûts de télécommunications,
- Gestion dynamique et automatique de la qualité de service,
- Compatibilité avec les serveurs virtuels, notamment VMware, et les serveurs physiques Windows, Linux, UNIX,
- Possibilité de cascader plusieurs sites et de mixer réplication synchrone et asynchrone.
- Intégration avec les bases de données, ERP, messagerie Exchange, et Windows VSS.



Durée : 2h30	Lieu : Bull Grenoble
Démo : 1h30	ou à distance
Audience : DSI, architectes, resp. stockage / applicatifs / télécommunications & réseaux, administrateurs stockage, chefs de projets, consultants, ...	
Mots clés: EMC RecoverPoint, réplication, PRA, CDP, SAN, IP, WAN, AIX, VMware, hétérogène	

Demonstration Brief



# Bull StoreWay EMC Solution Center

Bull StoreWay EMC Solution Center adresse les problématiques majeures des responsables informatiques en matière de stockage. Il vous propose des démonstrations en environnement réel, basées sur les dernières technologies du marché.

## Infrastructure technique

### Site principal – 143 To :

- 3 serveurs Bull NovaScale R460 sous VMware ESX, VMs Windows 2003 32 et 64 bits
- 1 Virtual Center, serveur NovaScale
- 1 serveur Bull Escala PL260, AIX 6.1 et PowerVM, 1 station HMC
- 1 Symmetrix V-Max, 37 To, FC/SATA
- 1 CLARiiON CX4-240, connexions iSCSI et FC, 28 To FC / SATA, 5 EFD
- 1 Celerra NS-20F, connexions iSCSI/ CIFS/NFS, 24 To de disques FC
- 1 Centera 4 nœuds, 12 To de disques SATA, connexion Ethernet, 1 CUA
- 4 switchs Ethernet Cisco 24 ports, 1 switch FC Brocade 24 ports
- 1 VTL DL3D 3000, 42 To
- 2 appliances RecoverPoint

### Site de secours – 42 To :

- 1 serveur Bull NovaScale R460 sous VMware ESX et VMs Windows 2003 32 et 64 bits
- 1 Virtual Center, serveur NovaScale
- 1 serveur Bull Escala PL260, AIX 6.1 et PowerVM
- 1 CLARiiON CX4-120, connexions iSCSI et FC, avec 26 To de disques FC/SATA
- 1 Celerra NS-20F, connexions iSCSI/ CIFS/NFS avec 21 To mixtes FC et SATA
- 2 switchs Ethernet Cisco 24 ports , 1 switch Brocade FC 24 ports
- 2 appliances RecoverPoint

## Les missions de Bull StoreWay EMC Solution Center

Son équipe d'experts est à votre disposition pour vous aider à :

- Comprendre les dernières tendances et anticiper l'évolution des nouvelles technologies de stockage,
- Réussir vos nouvelles implémentations et augmenter votre productivité,
- Evaluer les coûts d'acquisition et d'exploitation,
- Concilier vos exigences métier et les contraintes légales en termes de gestion de données,
- Analyser les bonnes pratiques pour configurer et administrer ces environnements de stockage.

## Un éventail complet de prestations

Bull StoreWay EMC Solution Center propose par exemple :

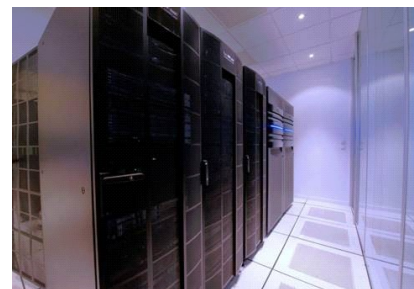
- **Un programme de séminaires**, ouverts à tous et répondant à des problématiques majeures telles que stockage, virtualisation, PRA, sauvegarde, archivage, ... Ils sont organisés à Grenoble ou à distance,
- **Des séminaires personnalisés**, pour lesquels il vous suffit de contacter votre ingénieur commercial,
- **Des ateliers d'architecture**, ateliers pratiques sur les dernières technologies et les fonctionnalités de pointe.

## Bull StoreWay – Intégrateur de solutions de stockage.

En tant qu'intégrateur de solutions de stockage, Bull offre une gamme complète de services : conseil, déploiement et support, couvrant ainsi tous les aspects de la gestion des données.

Bull travaille en étroite partenariat avec les leaders de l'industrie du stockage, dont il déploie et distribue les offres. Reconnu partenaire ASN d'EMC (Authorized Services Network, réseau de services agréé), Bull StoreWay dispose de plus de 400 techniciens de support certifiés EMC.

C'est ainsi que Bull StoreWay est en mesure d'assurer la conception, la fourniture et le support de solutions adaptées à vos besoins.



Pour tout renseignement ou réservation, veuillez contacter :

[storeway\\_contact@marketing.bull.net](mailto:storeway_contact@marketing.bull.net)

Pour de plus amples informations et l'actualité du Solution Center, consultez :

[www.storewaysolutioncenter.com](http://www.storewaysolutioncenter.com)